



Estimadas familias del Programa de Verano de 2022:

Les agradecemos su paciencia mientras seguimos adaptándonos al panorama cambiante del COVID-19, y los nuevos requisitos del Departamento de Niños, Jóvenes y Familias, el Departamento de Salud del Condado de King y las Escuelas Públicas de Seattle.

Como un recordatorio, de acuerdo con la orientación del gobernador Inslee, TODAS las personas, incluyendo el personal, los voluntarios y las familias, deben estar vacunadas (o tener una exención verificada) para ingresar a los espacios de los programas de Launch mientras haya niños presentes. A partir del 18 de octubre, a todos los empleados de Launch, y a cualquier voluntario o padre que desee ingresar a los espacios de los programas, se les preguntará sobre su estado de vacunación antes de ingresar a cualquier programa de Launch.

Por favor, lea detenidamente la siguiente orientación, ya que muchos componentes han cambiado.

Mejores prácticas de prevención del COVID-19

MASCARILLAS

- Todo el personal de Launch de un sitio con niños seguirá usando mascarillas tanto adentro como afuera.
- Todos los estudiantes de preescolar seguirán usando mascarillas tanto adentro como afuera, independientemente del estado de vacunación.
- Los estudiantes en edad escolar seguirán usando mascarillas adentro mientras estén en los programas de Launch. Y se les permitirá quitarse las mascarillas cuando estén afuera.

Se exigirán mascarillas para los participantes en ciertas circunstancias relacionadas con la asistencia a los programas después del aislamiento o la exposición al COVID-19, o debido a problemas de salud en un aula específica.

DISTANCIAMIENTO FÍSICO

Seguiremos minimizando el contacto cercano siempre que sea posible. Mantendremos una distancia física de tres pies o más entre los estudiantes en el aula en la medida de lo posible y razonable, que permita el aprendizaje en persona a tiempo completo a todos los estudiantes. La capacidad de una escuela de hacerlo dependerá de las edades de los estudiantes, sus capacidades físicas y de desarrollo, y el espacio disponible.

LAVADO DE MANOS

Seguiremos lavándonos las manos con frecuencia durante el día con el apoyo de los maestros.

LIMPIEZA Y DESINFECCIÓN

Los espacios de las aulas y las superficies de alto contacto se desinfectarán con frecuencia durante el día.

REGISTRO DE ENTRADA/SALIDA

Las familias de Launch comenzarán a registrar la entrada y salida de sus propios estudiantes utilizando el sistema Procure, ya sea con su huella digital o un código seleccionado por ellas mismas. Los quioscos serán accesibles para las familias y se desinfectarán regularmente durante el día.

COMIDAS

NO se ofrecerán comidas ni bocadillos al estilo familiar.

Política de enfermedad

El personal de Launch seguirá haciendo una evaluación completa de salud a todos los miembros del personal al llegar al programa. Se observará a los estudiantes de Launch durante el día para detectar



Protocolos de salud y seguridad del Programa de Verano de 2022 de Launch

síntomas de COVID u otras enfermedades. Los estudiantes que empiecen a presentar cualquier síntoma de enfermedad serán enviados a casa de inmediato (**apéndice B**).

Launch les recuerda a todas las familias que sus hijos no deben asistir a la escuela si presentan algún síntoma de enfermedad, y deben quedarse en casa y regresar solo cuando los síntomas ya no estén presentes.

Política de matrículas

De acuerdo con la política de Launch, no hay créditos ni reembolsos por ningún cierre a corto plazo relacionado con el COVID-19 ni ningún día perdido mientras un estudiante esté en cuarentena. En el caso del cierre de un aula, una escuela o un distrito, los líderes de Launch se reunirán para evaluar los próximos pasos apropiados. La decisión de reabrir las aulas, abrir un programa durante todo el día o continuar con un programa extracurricular durante tal cierre se basaría en la seguridad de la comunidad, la disponibilidad de espacio y la capacidad de dotación de personal.

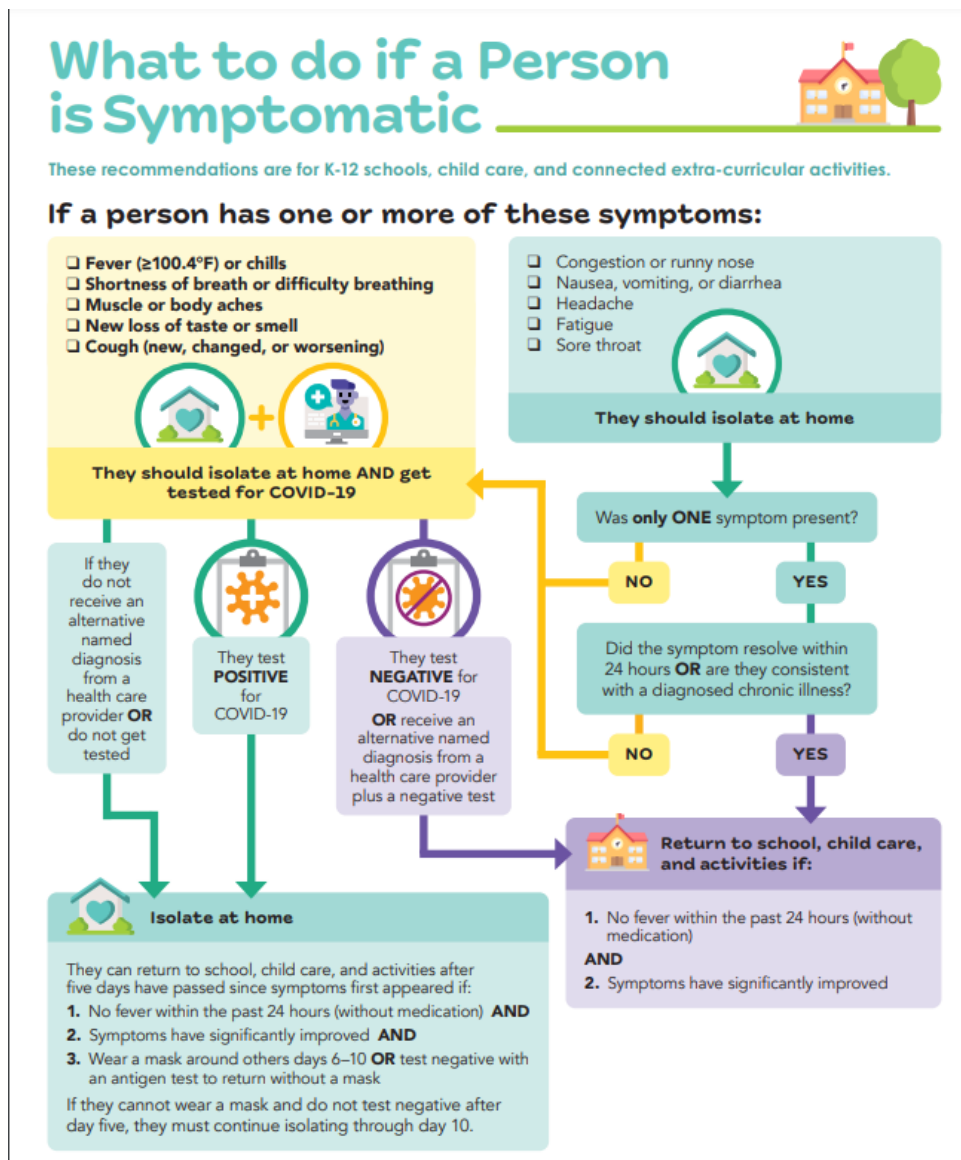
Launch se reserva el derecho a modificar/ajustar nuestro protocolo de respuesta al COVID-19 y nuestra matriz de cierre en cualquier momento.

Orientación de salud y seguridad

1. ¿Qué deben hacer los miembros del personal o los estudiantes de Launch si comienzan a presentar síntomas de COVID-19?

Orientación del Departamento de Salud: *Los estudiantes, los niños y los miembros del personal que tengan síntomas de COVID-19 están **obligados** a quedarse en casa, y deben hacerse una prueba y/o ver a un proveedor de atención médica, y seguir el protocolo de regreso al trabajo/a la atención/a la escuela como corresponda. Cualquier estudiante, niño o miembro del personal que dé positivo por COVID-19 está obligado a aislarse en casa siguiendo las pautas actuales del Departamento de Salud y los Centros para el Control y la Prevención de Enfermedades. Esta orientación sobre el aislamiento se aplica independientemente del estado de vacunación.*

Launch se adherirá a la orientación del Departamento de Salud presentada en el diagrama de flujo titulado "Qué Hacer si una Persona es Sintomática" (**apéndice A**)



2. ¿Qué debe hacer un miembro del personal/estudiante de Launch si da positivo por COVID-19?

Orientación del Departamento de Salud: *Cualquier estudiante, niño o miembro del personal que dé positivo por COVID-19 está obligado a aislarse en casa siguiendo las pautas actuales del Departamento de Salud y los Centros para el Control y la Prevención de Enfermedades. Esta orientación sobre el aislamiento se aplica independientemente del estado de vacunación.*

Los miembros del personal y los estudiantes de Launch que den positivo por COVID-19 DEBEN ponerse en cuarentena durante 5 días, siendo el día 0 el primer día de la aparición de los síntomas O el día en el que obtengan un resultado positivo en una prueba si son asintomáticos. El individuo puede regresar a la escuela/atención después de 5 días completos de aislamiento en los siguientes casos:

- Si sus síntomas han mejorado o si es asintomático, **Y**
- Si no tiene fiebre durante las 24 horas anteriores sin el uso de medicamentos antipiréticos.

Y SI está regresando a la escuela/atención los días 6 a 10, el individuo está obligado a hacer lo siguiente:

- Usar una mascarilla bien ajustada durante los días 6 a 10 de su período de aislamiento, de acuerdo con la orientación de los Centros para el Control y la Prevención de Enfermedades, **O**
- Dar negativo en una prueba de antígenos o una prueba casera cualquier día después del día 5 antes de regresar sin una mascarilla. No es necesario hacerse una prueba después del día 10.

Si el individuo no puede usar una mascarilla bien ajustada Y no da negativo, está obligado a seguir aislándose hasta el final de su período de aislamiento.

3. ¿Qué pasa con los miembros del personal/los estudiantes que se consideren contactos cercanos de alguien que haya dado positivo (incluyendo los hermanos/familiares)?

Por lo general, un contacto cercano es alguien que estuvo a menos de seis pies de una persona con COVID-19 durante por lo menos 15 minutos acumulados durante un período de 24 horas durante el período de tiempo en el que la persona con COVID-19 era infecciosa. El período infeccioso de alguien con COVID-19 comienza dos días antes de la aparición de los síntomas, o se estima que empieza dos días antes de la fecha de obtención de un resultado positivo en una prueba si alguien con COVID-19 es asintomático.

En un aula interna del preescolar al 12° grado, la definición de contacto cercano excluye a los estudiantes que estuvieron por lo menos a tres pies de distancia de un estudiante infectado si (a) ambos estudiantes estaban usando cubiertas faciales/mascarillas y (b) se implementaron otras estrategias de prevención.

Personas exentas de la cuarentena:

- Los contactos cercanos que estén completamente vacunados y no tengan síntomas no tienen que ponerse en cuarentena, pero deben hacerse una prueba 3 a 5 días después de una exposición conocida a alguien que se sospeche o se haya confirmado que tenga COVID-19, y usar una mascarilla en todos los espacios públicos internos durante 10 días o hasta que reciban un resultado negativo en una prueba. Y deben aislarse y seguir la orientación adecuada si dan positivo. Si desarrollan síntomas consistentes con el COVID-19, deben aislarse de los demás, ser evaluados clínicamente para detectar el COVID-19 y hacerse una prueba de SARS-CoV-2 si está indicado. Una persona sintomática completamente vacunada debe informar a su proveedor

de atención médica de su estado de vacunación en el momento de presentarse para recibir atención.

- Un contacto cercano que se haya confirmado que tuvo COVID-19 en los últimos tres meses, se haya recuperado y no tenga síntomas no tiene que ponerse en cuarentena, pero debe estar atento a los síntomas y hacerse una prueba si se desarrollan síntomas.

Los miembros enfermos del personal o los padres/tutores de estudiantes enfermos deben notificar a Launch de inmediato si ellos o alguien en su casa da positivo por COVID-19.

Cuarentena/Aislamiento para estudiantes no vacunados

Launch seguirá exigiendo un período de aislamiento/cuarentena para los estudiantes no vacunados que hayan estado expuestos al COVID-19, definidos como "contactos cercanos".

Los contactos cercanos no vacunados se pondrán en cuarentena durante 5 días, siendo el día 0 el último día conocido de exposición. Pueden regresar el día 6 en los siguientes casos:

- Si no tienen síntomas **Y**
- Si dan negativo en una prueba de antígenos o una prueba PCR hecha entre los días 3 a 5 de la cuarentena **Y**
- Si usan una mascarilla bien ajustada durante los días 6 a 10

4. ¿Qué provocará un cierre iniciado por Launch (apéndice C)?

Todos los casos de COVID-19 y los brotes en escuelas y guarderías deben reportarse a la jurisdicción local de salud de acuerdo con la ley del estado de Washington ([WAC 246-101](#)). Además, las escuelas, las guarderías y el público en general deben cooperar con las autoridades de salud pública en la investigación de los casos y brotes que puedan estar asociados con la escuela o guardería ([WAC 246-101](#)). Se considera que hay un brote de COVID-19 en una escuela o guardería cuando se haya cumplido con lo siguiente:

- Cuando haya cinco o más casos de COVID-19 entre los estudiantes o el personal.
- Cuando los casos presenten síntomas u obtengan un resultado positivo en una prueba en un período de 10 días el uno del otro.
- Cuando los casos estén epidemiológicamente vinculados.
- Cuando los casos no compartan un grupo familiar.
- Cuando los casos no se identifiquen como contactos cercanos el uno del otro en otro ambiente durante la investigación.

Se *podría* exigir a los programas de Launch de las Escuelas Públicas de Seattle que cierren sobre la base de la orientación del Departamento de Salud Pública del Condado de King y las Escuelas Públicas de Seattle. Launch notificará a las familias a medida que recibamos información.

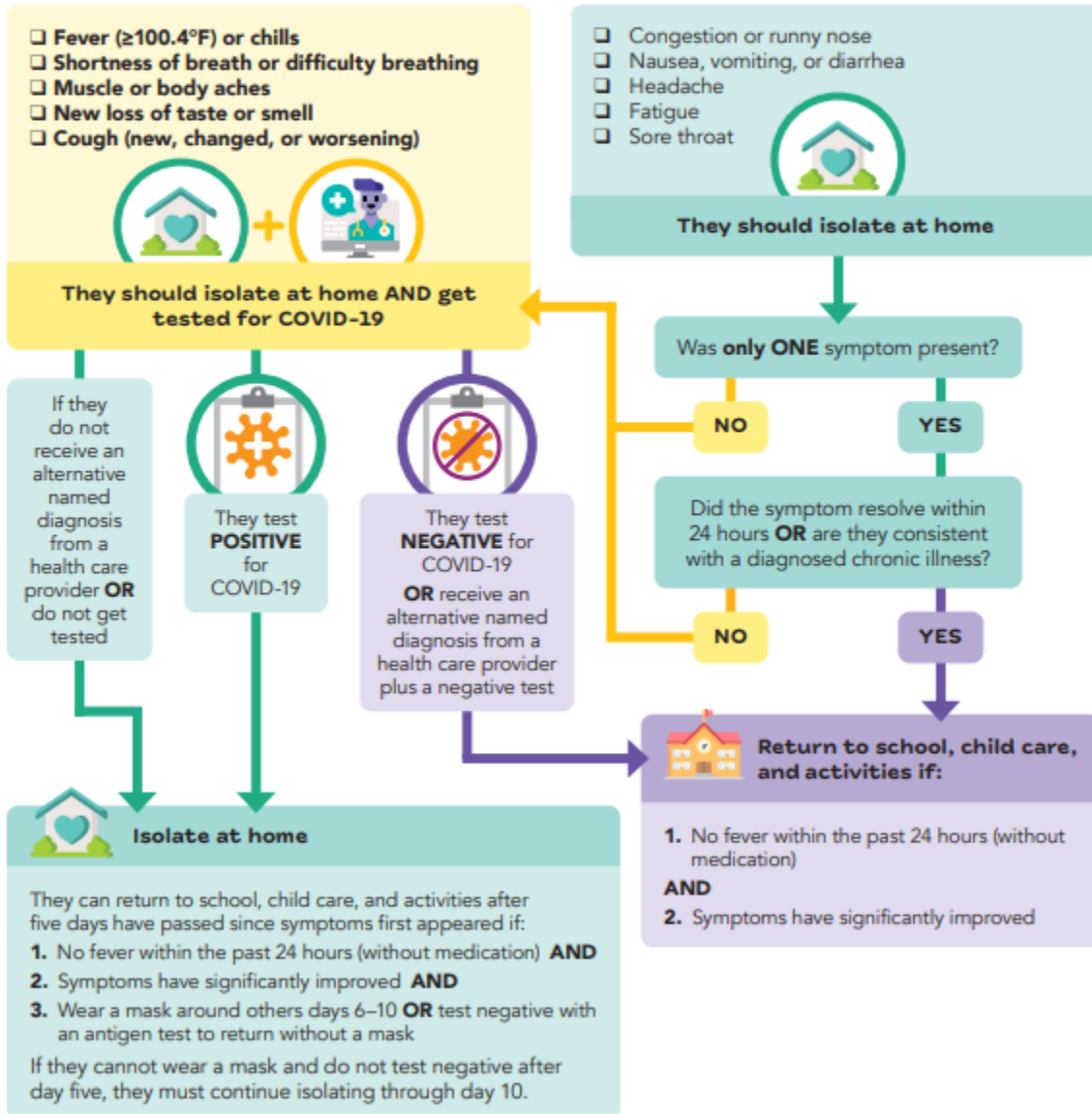
Apéndice A

What to do if a Person is Symptomatic



These recommendations are for K-12 schools, child care, and connected extra-curricular activities.

If a person has one or more of these symptoms:



Apéndice C

Matriz de cierre por COVID-19 de Launch

Protocolos de escenarios de exposición al COVID-19

Se notificará a las familias ante cualquier caso positivo de COVID-19 en el centro.

SI...	ENTONCES...
<p>1 a 2 miembros del personal/estudiantes dan positivo por COVID-19 en 7 días</p>	<p>Launch hará lo siguiente:</p> <ul style="list-style-type: none"> - Limpiar y desinfectar los espacios del programa - Animar a las familias de ese sitio a hacerse una prueba de COVID-19 - Seguir ABIERTO
<p>Tres miembros del personal/estudiantes del mismo edificio dan positivo por COVID-19 en 7 días</p>	<p>Launch hará lo siguiente:</p> <ul style="list-style-type: none"> - Limpiar y desinfectar los espacios del programa - Todo el personal y los estudiantes deben DAR NEGATIVO en una prueba de COVID-19 antes de regresar - Tener disponibles pruebas rápidas de antígenos para el personal y las familias - Observar para detectar síntomas - Seguir ABIERTO - Los contactos cercanos no vacunados seguirán el protocolo de aislamiento/cuarentena
<p>Hay un brote completo de COVID-19 de aproximadamente 5 o más casos (vacunados o no vacunados) en 7 días</p>	<p>Launch hará lo siguiente:</p> <ul style="list-style-type: none"> - Limpiar y desinfectar los espacios del programa - CERRAR durante 5 días a partir del ÚLTIMO día en el que estuvo presente un miembro del personal/estudiante que haya dado positivo por COVID-19 - Todo el personal y los estudiantes deben DAR NEGATIVO en una prueba de COVID-19 antes de regresar - Tener disponibles pruebas rápidas de antígenos para el personal y las familias