



Launch 2022 年暑期健康与安全

亲爱的 2022 年暑期 Launch 家庭—

我们感谢您的耐心等待，我们将继续适应不断变化的 COVID-19 形势以及儿童、青年和家庭部 (Department of Children, Youth and Families)、金县卫生部 (King County Department of Health) 和西雅图公立学校 (Seattle Public Schools) 的新要求。

提醒一下，根据州长 Inslee 的指导，所有人员（包括工作人员、志愿者和家人）都必须接种疫苗（或有经验豁免情形），以便在儿童在场的情况下进入 Launch 的计划空间。从 10 月 18 日开始，所有 Launch 员工以及希望进入计划空间的任何志愿者或父母在进入任何 Launch 计划之前都将被问及他们的疫苗接种状态。

请仔细阅读以下指导，因为许多部分已经改变。

COVID-19 预防最佳实践

口罩

- 在现场有儿童时，所有 Launch 工作人员在室内和室外都将继续佩戴口罩。
- 所有学前班学生无论在室内还是室外都将继续佩戴口罩，无论其疫苗接种情况如何。
- 学龄儿童在参加 Launch 计划时将继续在室内戴口罩。在户外时，他们将被允许摘下口罩

与进行隔离或暴露于 COVID-19 之后参加计划有关的某些情况下，或者由于特定教室的卫生问题，参与者将需要戴口罩。

身体距离

我们将继续尽可能减少密切接触。在教室环境中，我们将在学生之间保持三英尺（近 1 米）或更远的身体距离（以达到可能和合理的程度），从而允许所有学生进行全日制的面对面学习。学校是否能够这样做，将取决于学生的年龄、发育和身体能力以及可用的空间。

洗手

我们将继续在教师的支持下，全天频繁洗手。

清洁和消毒

教室空间和高接触率表面将全天频繁消毒。

登入/登出

Launch 家庭将开始利用 Procare 系统为自己的学生办理登入/登出手续（使用指纹或自选密码）。“信息站”(Kiosk) 将可供家庭使用，并且将在全天定期进行消毒。

餐饮

餐点和小吃将不以家庭聚餐形式提供。

疾病政策

Launch 工作人员将继续为所有工作人员在抵达计划时完成健康检查。将全天监测 Launch 学生的 COVID 或其他疾病的症状。开始出现任何疾病症状的学生将被立即送回家。（附录 B）

Launch 提醒所有家庭，他们的孩子在出现任何疾病症状时应该留在家不上学，只有在不再有症状时才可以回来。

学费政策

根据 Launch 政策，与 COVID-19 相关的任何短期关停或学生在隔离期间错过的任何天数都不会获得积分

编辑时间：6/7/2022



Launch 2022 年暑期健康与安全

或退款。如果发生教室、学校或学区范围的关停，Launch 领导层将开会评估适当的后续步骤。重新开放教室、开设全日制计划或者在关停期间继续课后计划的决定，将基于社区安全、空间可用性和人员配备能力。

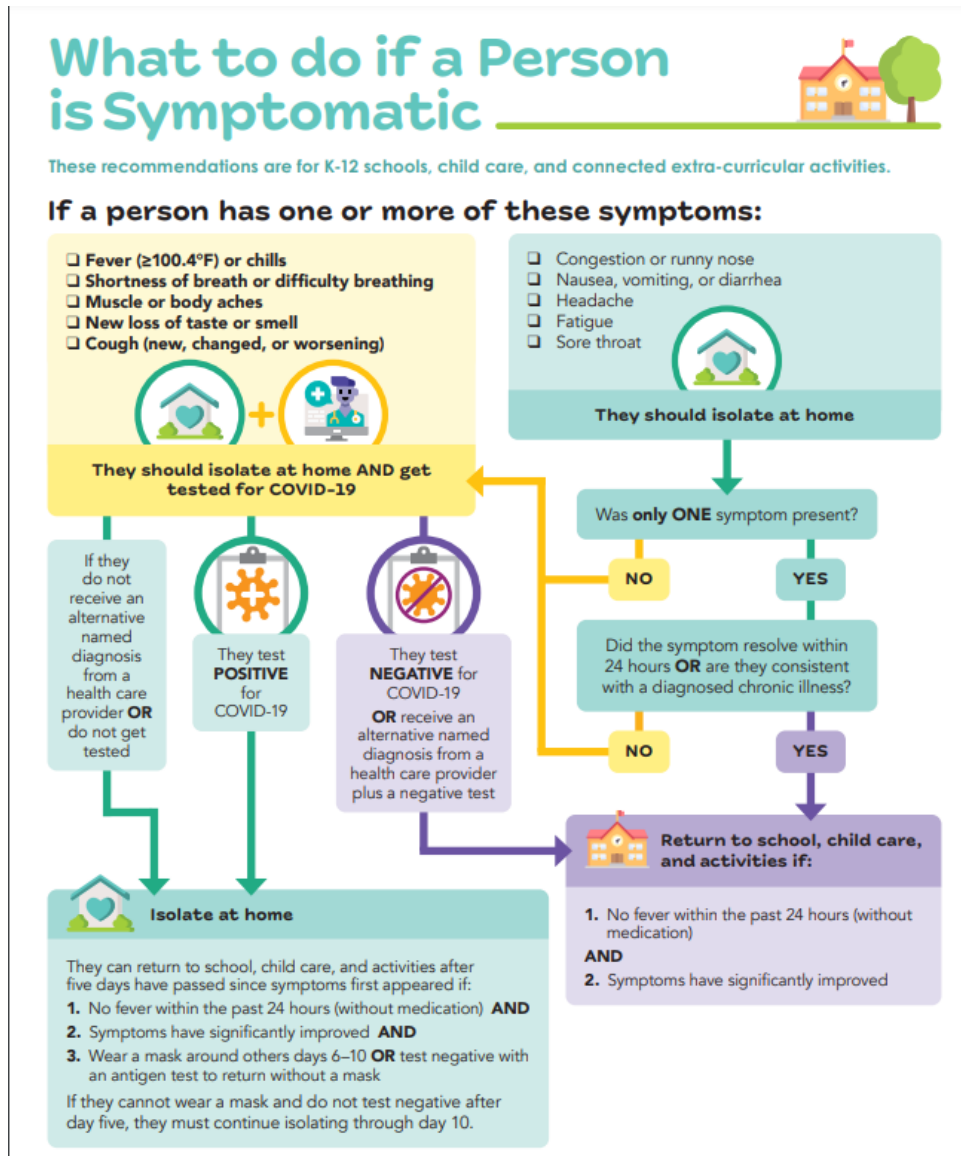
Launch 保留随时修改/调整我们的 COVID-19 Response Protocol（响应规程）和 Closing Matrix（关停矩阵）的权利。

健康与安全指导

1. 如果 Launch 工作人员或学生开始出现 COVID-19 症状，他们应该怎么做？

DOH（卫生局）指导：有 COVID-19 症状的学生、儿童和工作人员**必须**待在家里，并且应该接受测试和/或就医，并相应遵循返回工作/保育机构/学校的规程。任何 COVID-19 检测呈阳性的学生、儿童或工作人员都必须按照卫生部和疾控中心的现行准则在家中进行隔离。本隔离指导适用于任何疫苗接种状态。

Launch 将遵守卫生部指导“怎么办……症状流程图”（附录 A）



2. 如果 Launch 的工作人员/学生的 COVID-19 检测呈阳性，他们应该怎么办？



Launch 2022 年暑期健康与安全

DOH（卫生局）指导：**任何 COVID-19 检测呈阳性的学生、儿童或工作人员都必须按照卫生部和疾控中心的现行准则在家中隔离。本隔离指导适用于任何疫苗接种状态。**

COVID-19 检测呈阳性的 Launch 工作人员和学生必须隔离 5 天，第 0 天是症状出现的第一天；如果没有症状，则是检测呈阳性的那一天。在下列情况下，个人可在隔离 5 整天后返回学校/保育机构：

- 他们的症状已经改善或无症状，**并且**
- 他们在过去 24 小时内没有使用退热药的情况下没有发热。

并且如果在第 6-10 天返回学校/保育机构，个人必须：

- 在其隔离期的第 6-10 天，根据疾控中心指导，戴上贴合面部的口罩，**或者**
- 在不戴口罩返回之前，在第 5 天之后的任何一天，用抗原或居家测试方式测试阴性。超过第 10 天进行测试是没有必要的。

如果个人不能戴上贴合面部的口罩，并且没有检测阴性，他们需要继续隔离，直到隔离期结束。

3. 被视为测试呈阳性的人（包括兄弟姐妹/家庭成员）的密切接触者的工作人员/学生怎么办？

一般来说，密切接触者是指在 COVID-19 感染者感染期间的某个 24 小时时间段内，在 COVID-19 患者 6 英尺（近 2 米）距离内至少累计 15 分钟的人。COVID-19 感染者的感染期始于症状发作前两天，而在 COVID-19 患者无症状的情况下，则估计为阳性测试采集日期前两天

在学龄前-12 年级的室内教室中，密切接触的定义不包括与受感染学生至少三英尺（近 1 米）远的学生，前提是：(a) 两名学生都戴着面罩/口罩，以及 (b) 其他预防策略已经到位。

免于隔离的人：

- 完全接种疫苗且没有症状的密切接触者不需要隔离，但应在已知暴露于 COVID-19 疑似或确诊病例后 3-5 天进行测试，并且在所有公共室内场所佩戴口罩 10 天，或者直到收到阴性测试结果。如果他们测试呈阳性，应隔离并遵循适当指导。如果他们出现与 COVID-19 一致的症状，应将自己与他人隔离，进行 COVID-19 临床评估，并在有指征时进行 SARS-CoV-2 测试。有症状的完全接种疫苗的人应在就诊时告知其医疗保健提供者其疫苗接种状态。
- 在过去三个月内确诊 COVID-19、目前已康复且无症状的密切接触者不需要隔离，但应注意症状，并在出现症状时接受测试。

如果生病的工作人员或生病学生的父母/监护人本人或其家中有人 COVID-19 测试呈阳性，应立即通知 Launch。

对未接种疫苗的学生进行检疫/隔离

Launch 将继续要求曾经暴露于 COVID-19（定义为“密切接触者”）的未接种疫苗的学生进行隔离/检疫。

未接种疫苗的密切接触者将被隔离 5 天，第 0 天为最后已知的暴露日。在下列情况下，他们可以在第 6 天返回：

- 无任何症状，**并且**
- 在检疫的第 3-5 天之间进行的抗原或 PCR 测试为阴性，**并且**
- 在第 6-10 天佩戴贴合面部的口罩

编辑时间：6/7/2022



4. 什么会引发 Launch 启动关停？（附录 C）

根据华盛顿州法律 ([WAC 246-101](#))，所有 COVID-19 病例以及学校和儿童保育机构疫情暴发都必须向当地卫生管辖区报告。此外，学校、儿童保育机构和公众必须与公共卫生当局合作，调查可能与学校或儿童保育中心相关的病例和疫情 ([WAC 246-101](#))。在满足以下条件时，视为学校或儿童保育中心发生的 COVID-19 疫情：

- 学生或工作人员中有五例或更多的 COVID-19 病例。
- 这些病例在 10 天内出现症状或测试结果呈阳性。
- 这些病例与流行病学有关。
- 这些病例并非发生在同一个家庭。
- 在调查期间，这些病例未被确定为在另一种情况下的彼此密切接触者。

位于西雅图公立学校的 Launch 计划 *可能*需要根据金县公共卫生和西雅图公立学校的指导关停。Launch 将在我们收到信息时通知家庭。

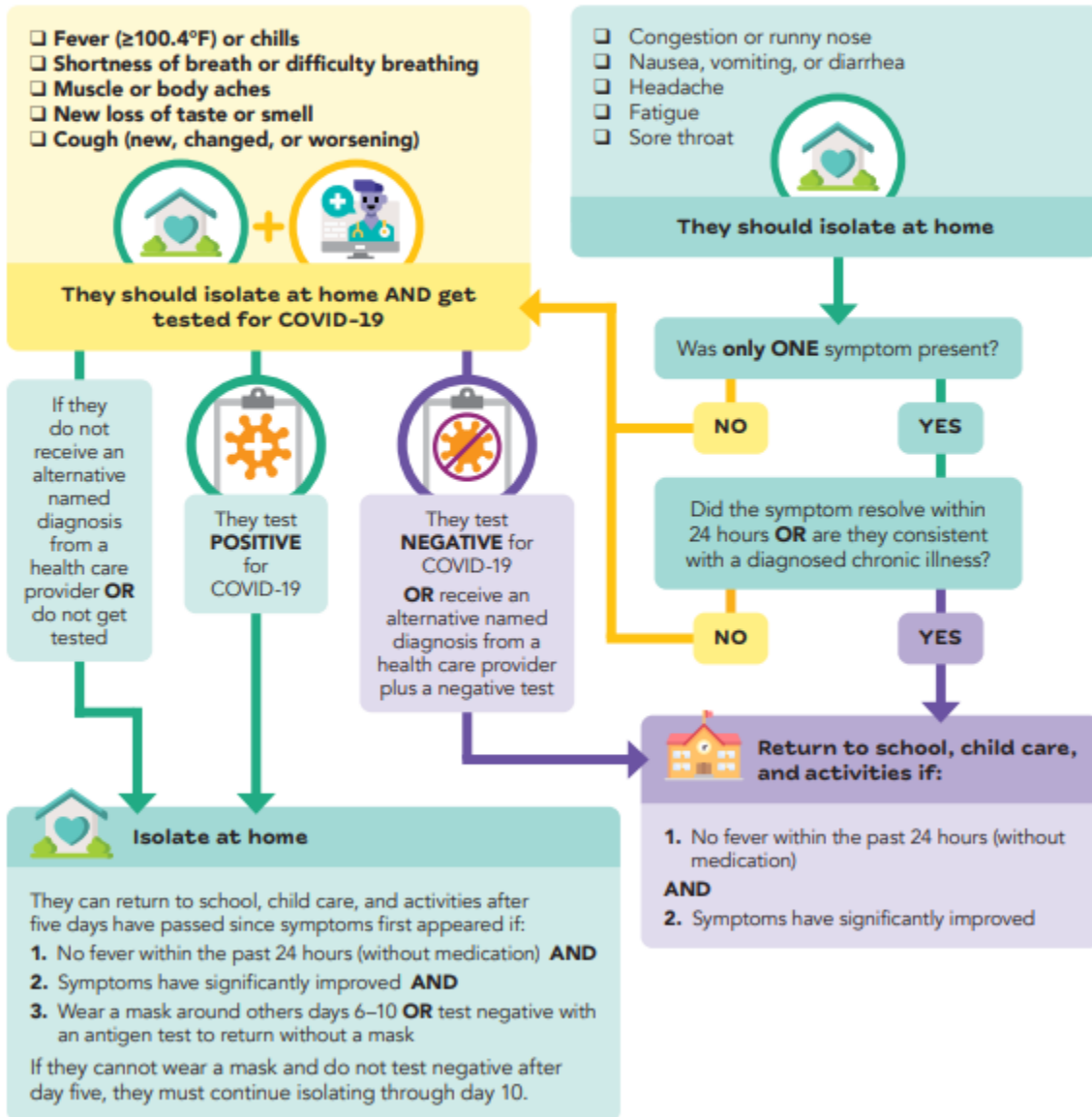
附录 A

What to do if a Person is Symptomatic



These recommendations are for K-12 schools, child care, and connected extra-curricular activities.

If a person has one or more of these symptoms:



附录 C

Launch COVID-19 关停矩阵

COVID-19 暴露场景规程

如果中心内出现任何 COVID-19 阳性病例，将通知各个家庭。

如果...	那么...
在 7 天内有 1-2 名工作人员/学生经测试呈 COVID-19 阳性	<p>Launch 将:</p> <ul style="list-style-type: none"> - 对计划空间进行清洁和消毒 - 鼓励该现场的家人完成 COVID-19 测试 - 保持开放
同一栋楼内的三名工作人员/学生在 7 天内经测试呈 COVID-19 阳性	<p>Launch 将:</p> <ul style="list-style-type: none"> - 对计划空间进行清洁和消毒 - 所有工作人员和学生 在返回之前必须收到 COVID-19 阴性测试结果 - 工作人员及家属可进行快速抗原测试 - 监测症状 - 保持开放 - 未接种疫苗的密切接触者将遵循隔离/检疫规程
7 天内完全爆发大约 5 例（已接种疫苗或未接种疫苗）或更多例的 COVID-19	<p>Launch 将:</p> <ul style="list-style-type: none"> - 对计划空间进行清洁和消毒 - 从 COVID-19 阳性工作人员/学生在场的最后一天起关停 5 天 - 所有工作人员和学生 在返回之前必须收到 COVID-19 阴性测试结果 - 工作人员及家属可进行快速抗原测试